



# PROTOCOLO DE BIOSEGURIDAD PARA CLASES SEMIPRESENCIALES



**Cambridge Assessment**  
International Education

Cambridge International School

# INTRODUCCIÓN

Como comunidad educativa, conscientes de que la protección de nuestros estudiantes, funcionarios y sus familias es tarea prioritaria, estamos tomando medidas serias y responsables para el retorno a clases de manera semipresencial (clases híbridas) cumpliendo con todas las normas de bioseguridad establecidas por la OMS, Ministerio de Educación y Salud.

El propósito del presente documento es proporcionar directrices claras y prácticas para garantizar la seguridad de todos los miembros de nuestro colegio. Nos muestra, en detalle, las normas de comportamiento que deberán ser cumplidas en forma obligatoria en nuestro establecimiento al retorno a las clases semipresenciales.

COLEGIO BILINGÜE  
DOMINGO SAVIO



# MEDIDAS DE PREVENCIÓN



Cambridge Assessment  
International Education

---

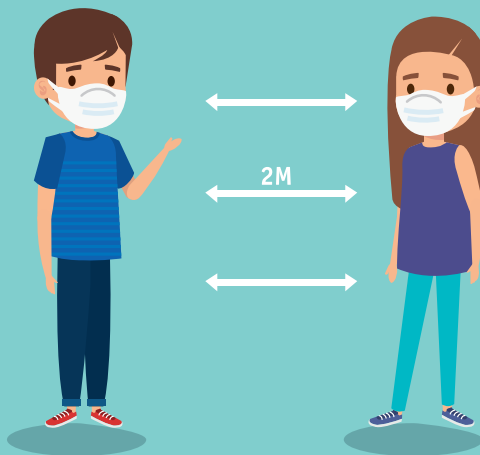
Cambridge International School

## En el ingreso



Tienes que venir de casa con barbijo y máscara facial protectora, trayendo una botellita de alcohol en gel y pañuelos desechables en tu mochila.

Para ingresar de forma segura deberás observar los puntos, respetando el distanciamiento social. Toma en cuenta que el único ingreso habilitado es el 3° anillo interno en el horario de 7:15 a 7:50.



Te tomarán la temperatura y si ésta alcanza los 37.5°C serás derivado con el médico del seguro escolar.

# En el ingreso



Pasa por el pediluvio y la desinfección por aspersión.

Recibe el alcohol en gel y desinfecta tus manos.



Ingresa directo a tu curso según tu horario, siguiendo las señaléticas de dirección.

# *Dentro del establecimiento*

Cuando veas una de estas señales, su significado es:



Espacio  
Prohibido



Dirección  
Obligatoria



Espacio permitido  
para espera

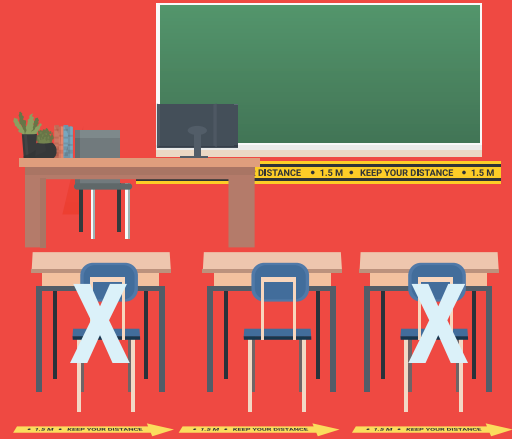
# Dentro del establecimiento



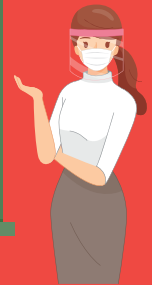
Evita el saludo de manos, abrazos y besos.



Lee con atención los letreros, que estarán en lugar visible, relacionados con el comportamiento que todos debemos mantener durante nuestra estadía en el colegio para lograr una convivencia segura.

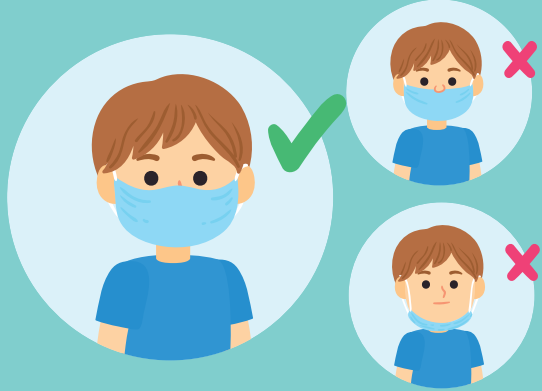


No muevas los pupitres, ya que estos estarán colocados a una distancia definida por la OMS.



Toda clase se iniciará con el recuerdo de las normas que todos debemos cumplir.

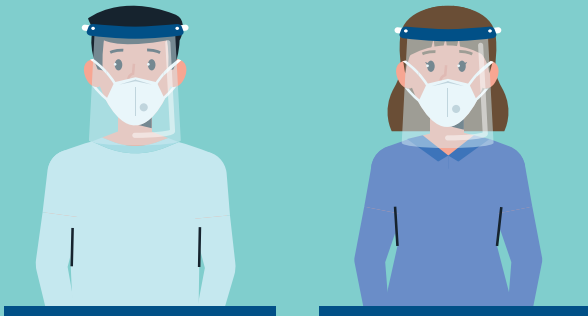
# Dentro del establecimiento



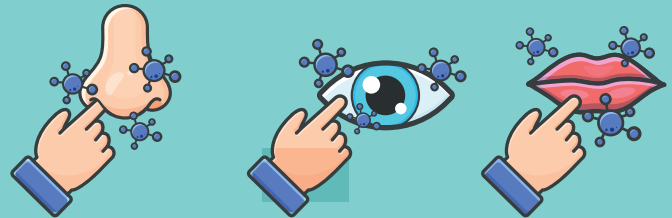
Usa el barbijo correctamente evitando quitártelo.



Al hacer uso de los baños debes tener todos los cuidados de higiene. Encontrarás lo necesario para tu aseo correcto: alcohol en gel, jabón líquido, papel toalla y papel higiénico.



Usa la máscara facial protectora y sólo en ambientes cerrados.

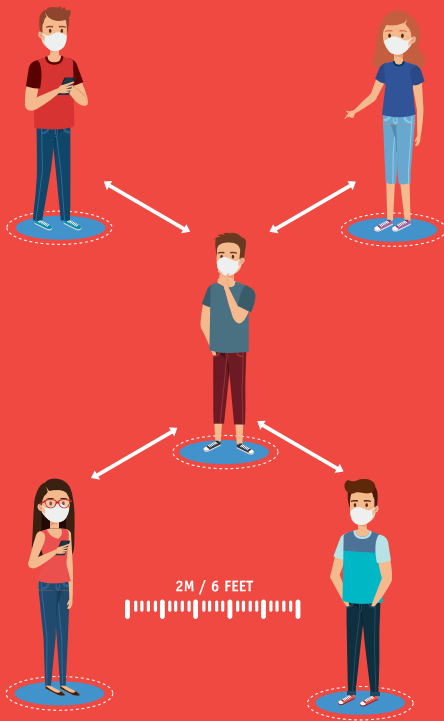


Evita tocarte la nariz, boca y ojos con las manos.



# Dentro del establecimiento

En los recreos mantén una distancia prudente con los compañeros. Respeta los lugares permitidos guiándote por la señalética correspondiente.



Cumple con la rutina diaria de desinfección de manos con alcohol en gel después de cada clase.

Los bebederos se han convertido en lavamanos los cuales contarán con jabón líquido para lavarse las manos, por tanto ya no debes beber agua de ellos.



## *A la salida*



Al toque del timbre deberás dirigirte directamente a la salida (3° anillo externo). En Primaria será tu profesora quien te guíe hasta la puerta.

El padre de familia deberá estar puntual esperando a su hijo para llevarlo a casa.

Sólo se permitirá el ingreso de los padres de familia del nivel inicial y de primero de primaria

El colegio estará desinfectado en su totalidad, incluyendo paredes, pasadores de mano, barandales, interruptores de luz, pupitres, casilleros, escritorios, manijas de puertas, teclados de computadoras, grifos, baños, pisos, canchas, etc.; este trabajo será diario en horario nocturno. En cada cambio de hora también se harán las desinfecciones correspondientes del aula.

Esperamos tener el apoyo de todos los miembros de nuestra comunidad educativa para así juntos poder llevar delante de manera exitosa la presente gestión 2021.



**TOGETHER**  
**WE CARE**